




engage 

---

**Engage verifica lo stato di salute generale dell'impresa per:**

- ➔ Misurare e aumentare l'engagement delle risorse
  - ➔ Identificare le aree di miglioramento e implementare azioni correttive
  - ➔ Migliorare la produttività e la performance
- 

## Cos'è Engage?

Engage fornisce un approccio strutturato per misurare il livello di engagement delle risorse di un'impresa. Performance ed engagement delle risorse sono fattori strettamente correlati, pertanto è fondamentale creare un ambiente di lavoro che ne favorisca lo sviluppo.

Identificare e dare una risposta ai risultati emersi dall'analisi dello stato di salute può aiutare un'impresa ad affrontare numerose criticità, quali:

- Elevati costi di selezione e turnover
- Alto tasso di assenteismo
- Scarsa motivazione
- Elevati livelli di stress
- Brand image e corporate reputation
- Scarsa fidelizzazione
- Alto tasso di complaints
- Mancanza di passione
- Scarso interesse a spingersi oltre i compiti assegnati

## In cosa può aiutare Engage?

### ➔ Selezionare

Engage permette di identificare le aree in cui sarebbe opportuno apportare cambiamenti, per una migliore pianificazione della selezione di nuove risorse.

### ➔ Mantenere

Engage offre un quadro obiettivo di valutazione dei punti di forza e di debolezza dell'impresa, per aiutare a decidere cosa modificare per sollevare il morale e ridurre il tasso di turnover.

### ➔ Sviluppare

Engage consente di identificare le aree che richiedono maggiore attenzione al fine di migliorare l'engagement delle risorse.

### ➔ Gestire

Engage aiuta a individuare le aree all'origine dello scarso engagement, per focalizzarsi su quelle che permetteranno di migliorare le performance ed aumentare la produttività dell'impresa.

### Caratteristiche

**Tipo di valutazione:** Indagine sull'engagement

**Tempo a disposizione:** 5 minuti

**Format:** 28 domande a scelta multipla e due a risposta aperta. È possibile aggiungere altre domande a risposta aperta

**Formazione richiesta:** Nessuna



## Supporto fornito

I nostri team di assistenza clienti sono qui per formare, dare consigli e aiutare ad utilizzare le valutazioni in modo da avere un effetto immediato sul business.

Fornendo un livello di supporto face-to-face senza paragoni, i team di assistenza clienti Thomas combinano le capacità e la competenza di consulenti, psicologi del lavoro, formatori, staff del servizio clienti e supporto tecnico.

Abbiamo consulenti in tutto il mondo e molti di loro sono dirigenti di grande esperienza. Capiscono i diversi tipi di sfide da affrontare e adotteranno un approccio pragmatico per permettere di ottenere il massimo dai collaboratori.

“I risultati dell'indagine ci hanno dato nuova energia, aiutandoci a ricordare quali sono i punti di forza del nostro business. Inoltre, è stato utile avere un benchmark di confronto con altre imprese nel Regno Unito.”

Sarah Randall, Head of Operations,  
Buckinghamshire Business First.

## Cosa si ottiene

Engage valuta in modo strutturato lo stato di salute di un'impresa misurando l'engagement delle risorse. Permette di definire in tempi rapidi il livello di morale, rappresenta un canale di feedback per i dipendenti e consente di creare un piano d'azione volto al miglioramento dell'engagement e della performance.

Engage si basa su ricerche che dimostrano che l'engagement si articola in tre principali dimensioni: Rapporti, Ruolo e Ricompensa. All'interno di queste tre dimensioni, l'engagement è determinato da sette fattori: Voce, Coesione, Impegno, Libertà, Chiarezza, Riconoscimento e Crescita.

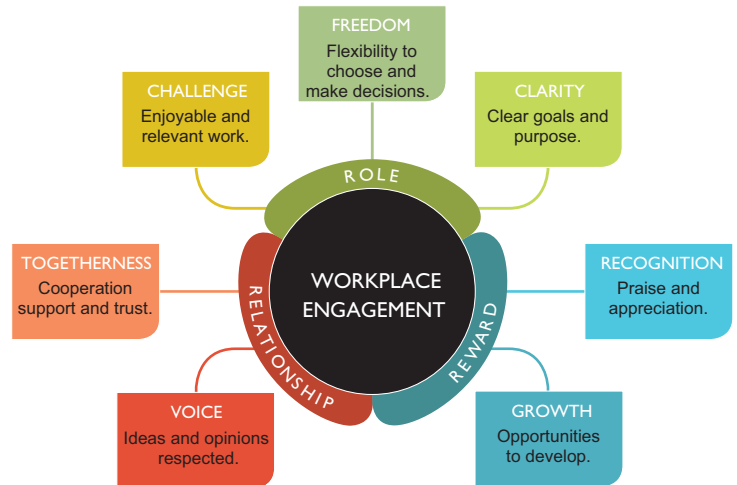
L'indagine è facile da usare e veloce da implementare. Può essere personalizzata per ogni impresa e, ancora più importante, i tempi di restituzione di risultati e azioni raccomandate sono rapidi, per permettere al management di creare e adottare in tempi brevi le azioni volte al miglioramento dell'ambiente di lavoro.

Engage confronta tutti i feedback e genera un report che include:

- Punti di forza
- Punti di debolezza
- Livello di engagement delle risorse
- Benchmark con altre imprese italiane
- Azioni raccomandate per ogni fattore
- Indicatore di benessere dell'impresa
- Stile di management dell'impresa
- Temi emersi dalle domande a risposta aperta

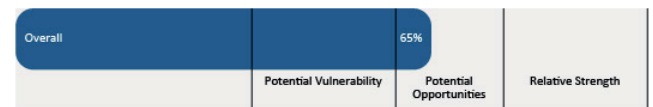
Grazie agli spunti forniti dal report è possibile:

- Identificare i gruppi con scarso engagement e i cluster di successo
- Avviare un dialogo per definire una strategia di cambiamento
- Impostare dei benchmark per monitorare e tracciare il buon esito delle azioni implementate



### Overall Workplace Engagement

A total of 39 out of 45 staff completed the Engage Survey representing a response rate of 87%. The display below indicates the Company Name Workplace Engagement Score represented as an overall percentage:



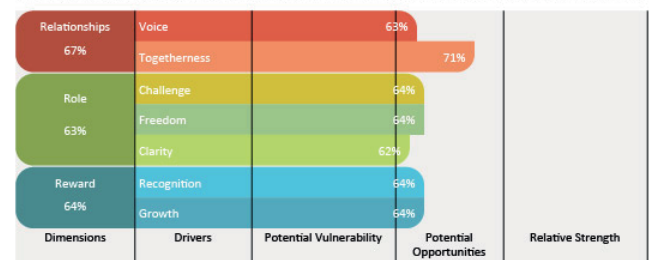
### How engaged are your staff?

Every organisation has some staff who are disengaged and others who are highly engaged. The display below is an analysis of data taken from 39 staff and demonstrates the percentage of staff at each of the 3 levels of Workplace Engagement: Low, Moderate and High.



### 7-Drivers of Workplace Engagement

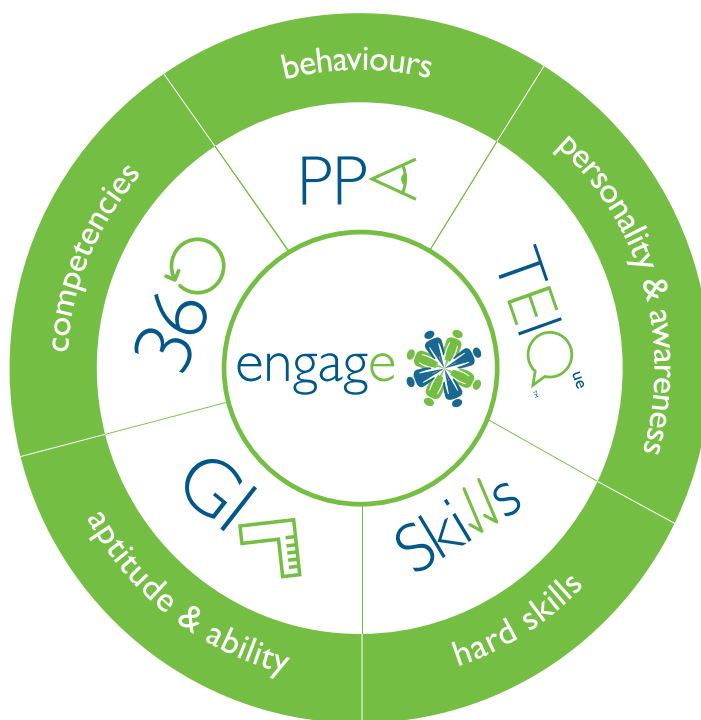
The display below shows the percentage scores for each of the 7-drivers of Workplace Engagement at Company Name:



This analysis shows that your organisation has potential opportunities in the drivers Voice, Togetherness, Challenge, Freedom, Clarity, Recognition and Growth.

Thomas Engage è parte di una gamma di assessments che vi supportano nella trasformazione e gestione delle performance dei vostri teams e dei vostri individui. In questo modo potrete ottenere un impatto positivo e immediato all'interno della vostra organizzazione.

I nostri assessments collaborano tra di loro per fornirvi un quadro accurato sugli elementi che consentono a una persona di avere successo, sui suoi comportamenti, le attitudini, le abilità, le competenze e i punti di forza.



### Usate gli assessments Thomas per:

Selezionare	Fidelizzare	Sviluppare	Gestire
Attrarre	Motivare	Analisi delle Prestazioni	Basse performance
Scremare i CV	Fidelizzare	Coaching & Mentoring	I migliori performers
Selezionare	Mantenere la motivazione	Leadership & capacità manageriali	Migliorare le competenze dei managers
Supportare la selezione	Risolvere i problemi	Stile comunicativo & capacità relazionali	Produttività & efficienza
Accrescere la qualità del colloquio	Riorganizzare i ruoli	Sviluppo di carriera	Performance dei team
Scoprire i talenti	Aumentare la produttività	Efficacia dei Team	Riorganizzazione aziendale

Thomas è da 30 anni all'avanguardia nell'innovazione degli assessments. Offriamo assessments in 56 lingue in più di 60 nazioni. Oggi lavoriamo con 32.000 organizzazioni e con 250.000 professionisti certificati Thomas in tutto il mondo.

Visita il nostro sito [www.thomasinternational.it](http://www.thomasinternational.it)  
Chiamaci al numero 031 4490724